

# Studia przypadków roszczeń z tytułu podróży służbowych

## Studium przypadku 1

KWOTA ROSZCZENIA  
**30 000 \$**

### KORZYŚCI Z POLISY:

- ✓ Koszty leczenia
- ✓ Wydatki związane z repatriacją



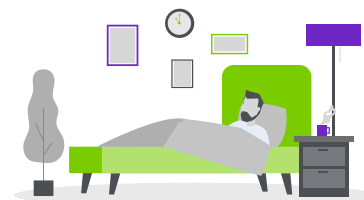
### 1. Zdarzenie

Otrzymaliśmy telefon od klienta na naszą całodobową linię pomocy Assistance. Nasz klient, który zazwyczaj mieszka w Wielkiej Brytanii, w trakcie podróży do Stanów Zjednoczonych dostał wysokiej gorączki oraz miał objawy podobne do grypy.



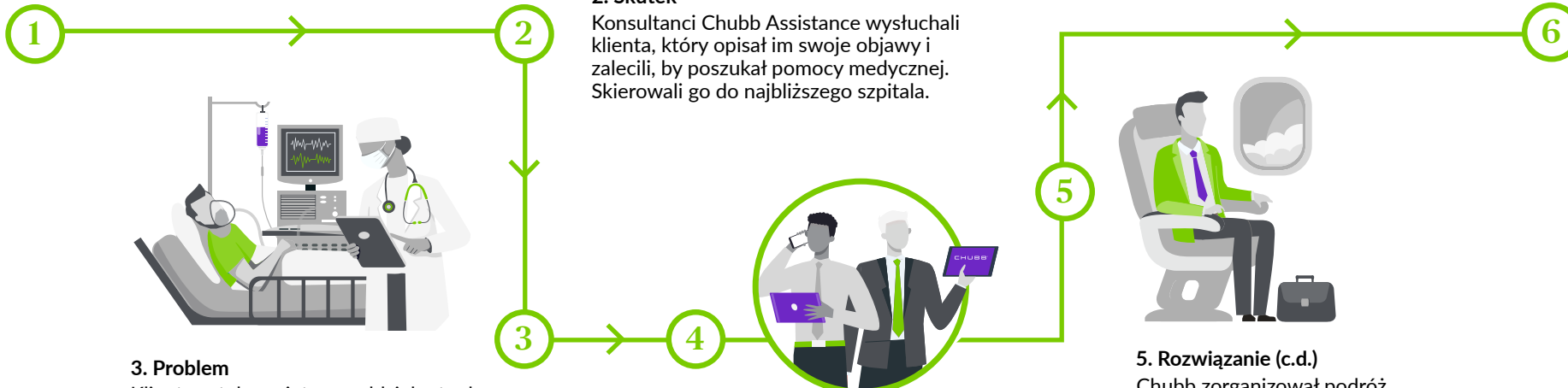
### 2. Skutek

Konsultanci Chubb Assistance wysłuchali klienta, który opisał im swoje objawy i zalecili, by poszukał pomocy medycznej. Skierowali go do najbliższego szpitala.



### 6. Rezultat

Po tygodniowym pobycie w szpitalu klient został wypisany. Zespół pomocy doraźnej zorganizował dla niego pokój hotelowy, aby mógł kontynuować rekonwalescencję do czasu, aż będzie wystarczająco sprawny, aby wrócić do domu.



### 3. Problem

Klient został przyjęty na oddział ratunkowy i poddany badaniom diagnostycznym. Lekarze stwierdzili, że cierpi na zapalenie płuc i wymaga leczenia szpitalnego.

### 4. Rozwiązanie

Zespół Assistance skontaktował się ze szpitalem w celu zorganizowania płatności za leczenie i upewnił się, że klient był zadowolony z opieki.

### 5. Rozwiązanie (c.d.)

Chubb zorganizował podróż pracownika zastępczego do USA, aby wziął udział w spotkaniach biznesowych, w których nasz klient nie był w stanie uczestniczyć.

Wszystkie treści zawarte w niniejszym materiale służą wyłącznie celom informacyjnym. Nie stanowią one osobistej porady ani rekomendacji dla jakiegokolwiek osoby lub firmy dotyczącej jakiegokolwiek produktu lub usługi. Pełne warunki ochrony ubezpieczeniowej znajdują się w wydanej dokumentacji polisy.

Chubb European Group SE Spółka Europejska Oddział w Polsce z siedzibą w Warszawie, adres: ul. Królewska 18, 00-103 Warszawa, zarejestrowana w rejestrze przedsiębiorców prowadzonym przez Sąd Rejonowy dla m.st. Warszawy w Warszawie, XII Wydział Gospodarczy Krajowego Rejestru Sądowego pod numerem KRS 0000233686, NIP 1080001001, REGON 140121695. Chubb European Group SE jest zakładem ubezpieczeń podlegającym przepisom francuskiego kodeksu ubezpieczeń, zarejestrowanym w Rejestrze Handlu i Spółek (Registres du Commerce et des Sociétés - RCS) w Nanterre pod numerem 450 327 374 oraz w zarejestrowanej officinerité de contrôle prudentiel et de résolution (ACPR) 4, Place de Budapest, CS 92459, 75436 PARIS CEDEX 09.