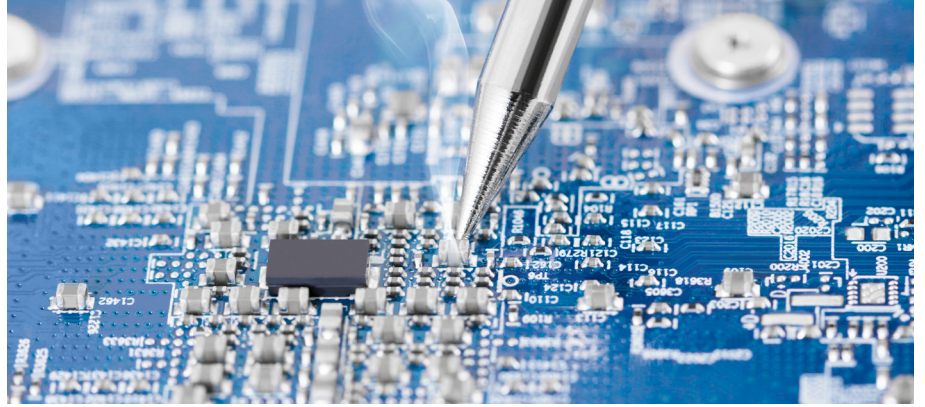


# 정보 및 네트워크 기술에 관한 전문직 배상책임보험

CHUBB®



본 보험은 피보험자가 첨단 제품이나 서비스를 제공하는 과정 및 제공 이후에 피보험자의 제품이나 서비스의 결함, 부족, 부적절한 상황에 의해 제 기능을 수행하지 못하거나 의도한 목적에 따라 사용되지 못한 경우 제3자가 겪는 재정적인 손실을 담보하는 보험입니다.

## What We Cover

하이테크기기 제조업(첨단전자제품, 스마트카 부품, 반도체, LCD제조 등), 시스템 개발, 소프트웨어 개발, 유무선 통신서비스, 데이터센터, 전자문서보관, 인터넷 및 보안서비스, IoT, 핀테크(Fintech) 등

## 전문직배상책임보험

제품 또는 서비스의 오류로 인하여 발생된 제3자의 경제적 손실 및 방어비용을 담보하는 상품으로 첨단제품 제조업체, IT서비스업체, 통신회사, 등을 대상으로 생산물배상책임보험 가입만으로는 보상이 불가능한 영역을 담보합니다.

## 담보위험 예시

- 시스템 오류로 인한 고객의 경제적 손실
- 통신 장애로 인해 정상적인 영업활동이 되지 않은 기간에 대한 경제적 손실

- 시스템 오작동으로 인하여 발생된 공장의 기업휴지 손실
- 계약서상 명기된 제품의 사양을 달성하지 못하여 발생된 해외 바이어의 경제적 손실
- 시스템 오류 또는 해커의 공격으로 인한 고객정보 유출 (특별약관)
- 저작권, 상표권 침해를 주장하는 경쟁사의 소송 (특별약관)

## 상품 특징

- 물리적인 손상을 요구하지 않음
- 효능불발휘에 대한 면책조항이 없음
- 소프트웨어, 서비스 및 하드웨어를 광범위하게 담보함

## 주요 가입대상

- IT 및 통신 및 하이테크 장비 제조업체
- IT서비스 제공업체(데이터 프로세서, 시스템통합, 컴퓨터 유지보수, IT아웃소싱 등)
- 소프트웨어 개발업체
- 통신 서비스 제공업체(ISP, 웹호스팅, 데이터센터, 무선통신 서비스 등)

## 에이스손해보험

## 치브그룹 소개

치브그룹은 세계 최대의 상장 손해보험기업입니다. 전 세계 54개국에 진출해 있으며 기업 및 개인 고객을 위한 재물보험, 특종보험, 개인 상해보험, 건강보험, 재보험 및 생명 보험을 다양한 고객들에게 제공합니다. 언더라이팅 중심 기업인 치브그룹은 보험에 대한 깊은 이해와 원칙에 근거하여 리스크를 평가, 인수, 관리하며, 공정하고 신속하게 클레임을 처리하여 지급합니다. 풍부한 보험 전문지식과 장인정신으로 치브그룹은 개인, 가족, 중소기업 및 대기업 등 다양한 고객층에게 최상의 보험 상품과 서비스를 제공합니다.

치브그룹은 많은 종류의 상품과 서비스, 다양한 판매채널, 우수한 재무 건전성과 글로벌 네트워크를 자랑합니다. 치브그룹은 다국적기업 및 중소기업 고객을 위한 재물보험, 특종보험, 리스크 관리 서비스, 고액자산보유 고객을 위한 자산보호 목적의 보장성보험, 개인고객을 위한 생명보험, 상해보험, 건강보험, 주택종합보험 및 특화 보험 그리고 단체상해보험, 단체생명보험 및 재보험 상품을 제공합니다.

치브그룹의 주요 보험계열사들은 미화 1,670억 달러 이상의 자산보유와 2017년 미화 360억 달러의 총 수입 보험료 달성으로 스탠다드 앤 푸어스사로부터 기업 재무능력 AA 등급을, A.M.Best로부터는 A++ 등급을 유지하고 있습니다.

치브그룹의 모기업인 치브리미티드(Chubb Limited)는 뉴욕증권거래소 (NYSE: CB)에 상장되어 있고, S&P 500 인덱스 기업으로 등록되어 있습니다.

치브그룹은 취리히, 뉴욕, 런던 및 기타 주요 도시에 사업본부가 있으며 전 세계 약 31,000명의 임직원을 두고 있습니다.

## Contact Us

에이스아메리칸화재해상보험주식회사  
치브그룹 컴퍼니  
03142 서울시 종로구 종로1길 50  
더케이타워 B동 7층  
대표번호 +82 2 2127 2400  
대표팩스 +82 2 6913 8460  
www.chubb.com/kr

손호 부장  
*Industry Practices Manager*  
O +82 2 6711 5752  
E ho.son@chubb.com

강호진 과장  
*Industry Practices Underwriter*  
O +82 2 2127 2344  
E hojin.kang@chubb.com

안미주 과장  
*Industry Practices Underwriter*  
O +82 2 6711 5735  
E Miju.an@chubb.com

최선호 사원  
*Industry Practices Underwriter*  
O +82 2 2127 2432  
E sunny.choi@chubb.com

Chubb. Insured.<sup>SM</sup>

## 알아두실 사항

### 보험가입에 따른 권리와 의무

#### 계약 전 알릴 의무

계약자, 피보험자 또는 이들의 대리인은 청약할 때 청약서(질문서를 포함합니다)에서 질문한 사항에 대하여 알고 있는 사실을 반드시 사실대로 알려야 합니다.

#### 계약 후 알릴 의무

계약을 맺은 후 보험약관에서 정한 계약 후 알릴의무사항이 발생하였을 경우 계약자나 피보험자는 지체없이 서면으로 회사에 알리고 보험증권에 확인을 받아야 합니다.

#### 청약시에는 보험계약의 기본사항을 반드시 확인

보험계약자 또는 피보험자(보험대상자)는 보험계약 청약 시에 보험상품명, 보험기간, 보험료, 피보험자 등을 반드시 확인하시고 보험상품내용(약관)을 확인 하시기 바랍니다.

#### 청약의 철회

계약자는 보험증권을 받은 날부터 15일 이내에 청약을 철회하실 수 있습니다. 단, 보험기간이 1년 미만인 계약 또는 전문보험계약자가 체결한 계약은 청약을 철회하실 수 없습니다.

#### 계약의 취소

보험계약자는 청약시 약관과 청약서 부분을 전달받지 못하였거나 약관의 중요한 내용을 설명받지 못한 때 또는 청약서에 자필서명을 하지 아니한 때에는 계약자는 계약이 성립한 날부터 3개월 이내에 이 계약을 취소할 수 있습니다. 이 경우 회사는 이미 납입한 보험료를 계약자에게 돌려드리며, 보험료를 받은 기간에 대하여 보험개발원이 공시하는 보험계약대출 이율을 연단위 복리로 계산한 금액을 더하여 지급합니다.

- 계약취소 신청주소 : (03142) 서울특별시 종로구 종로1길 50 더케이타워 B동 7층 에이스아메리칸화재해상보험주식회사 (전화 : 02-2127-2400)
- 가까운 영업점위치 : (03142) 서울특별시 종로구 종로1길 50 더케이타워 B동 7층 (고객서비스센터) 에이스아메리칸화재해상 보험주식회사(전화 : 02-2127-2400)

### 보험금 지급사유의 통지

보험계약자, 피보험자 또는 보험수익자는 사고가 생긴 것을 안 때에는 즉시 그 사실을 회사에 알려야 합니다. 통지를 게을리하여 손해가 증가된 때에는 그 증가한 손해에 대해서는 보상하여 드리지 않습니다.

### 보험금의 지급 및 지급제한

#### 보험금의 지급

보험자는 지급보험금이 결정되면 지체 없이 보험금을 지급합니다. 그러나 피보험자는 보험자가 손해를 통지 받고 보상할 책임을 인정하는 경우 해당 사항하에서 지급할 수 있는 최저액을 가지급 보험금으로 청구할 수 있습니다. 보상책임이 확정되지 않거나 피보험자의 관리영역 내에 있는 사유로 보험금을 지급할 수 없는 기간 동안은 보험금 지급을 중지합니다.

- 보험자에게 필요한 증빙이 제출되지 않으므로써 피보험자의 보상 청구권에 의문이 있는 경우
- 사고와 관련하여 경찰의 조사 또는 형법에 의한 심문이 완결되지 않은 상태로 진행중인 경우

#### 보험금의 지급 제한

약관에서 정한 보상하지 않는 손해 및 일반 면책사항 (이 일반 면책은 증권의 전 부문에 적용됩니다.), 피보험자 또는 그 대리인의 고의적 행위나 고의적 태만으로 인한 손해는 보상하지 않습니다. 자세한 내용은 약관을 참고하시기 바랍니다.

### 해지(해약환급금) 안내

이 보험계약은 손해가 발생하기 전에는 피보험자의 요청에 의하여 언제든지 해지될 수 있으며 아래와 같은 산정 후 환급 드립니다. 단, 계약자 또는 피보험자의 고의 또는 중대한 과실로 무효가 된 때에는 보험료를 돌려드리지 않으며, 중도해지 시 지급되는 해지환급금은 납입한 보험료보다 적거나 없을 수 있습니다.

### 예금자보호 안내

이 보험계약은 예금자보호법에 따라 예금보험공사가 보호하되, 보호 한도는 본 보험회사에 있는 귀하의 모든 예금보호 대상 금융상품의 해약환급금(또는 만기 시 보험금이나 사고 보험금)에 기타지급금을 합하여 1인당 “최고 5천만원”이며, 5천만원을 초과하는 나머지 금액은 보호하지 않습니다.

다만, 보험계약자 및 보험료 납부자가 법인인 경우 예금자보호법에 따라 예금보험공사가 보호하지 않습니다.

### 보험 상담 및 분쟁의 해결 안내

보험에 관한 상담 및 분쟁이 있을 때에는 먼저 당사 고객센터로 연락하여 주시기 바라며, 처리결과에 이의가 있으시면 금융감독원에 민원 또는 분쟁조정을 신청하실 수 있습니다.

- 회사 전화번호 : 1566-5800(고객서비스센터) 인터넷 주소 : [www.chubb.com/kr](http://www.chubb.com/kr)
- 금융감독원 금융소비자보호센터([www.fss.or.kr](http://www.fss.or.kr)/국번없이 1332) / 우) 150-743 서울시 영등포구 여의대로 38

### 계약해지 후 다른 보험 계약 시 유의사항

보험계약자가 기존에 체결했던 보험계약을 해지하고 다른 보험계약을 체결할 경우 보험인수가 거절되거나 보험료가 인상될 수 있으며, 보장내용(면책기간 재적용 등)이 달라질 수 있습니다.

Chubb. Insured.<sup>SM</sup>