

Digitalisation accélérée des entreprises

SYNTHESE

Avant la pandémie de COVID-19, Chubb a collaboré avec Accenture pour mener une étude auprès de 1 350 dirigeants de PME du monde entier, sur la digitalisation des entreprises. En France, les principales priorités des PME concernent l'exploitation d'un grand volume de données. Une priorité qui se renforce avec la tendance qui consiste à proposer des expériences digitales de plus en plus fluides.



Les trois premières priorités

N° 1 | Intégrer de l'Intelligence Artificielle dans les processus



N° 2 | Adopter la technologie du Cloud



N° 3 | Concurrencer les acteurs des plateformes de e-commerce



Les trois dernières priorités

N° 26 | Initiatives en matière de diversité, d'inclusion, de durabilité et d'impact social



N° 25 | Développer les compétences interpersonnelles des employés



N° 24 | Créer un lieu de travail adapté à plusieurs générations



QUI SONT LES RÉPONDANTS ?

38%
petites entreprises

62%
moyennes entreprises

QUELS SECTEURS D'ACTIVITES ?

13%
commerce de gros et de détail

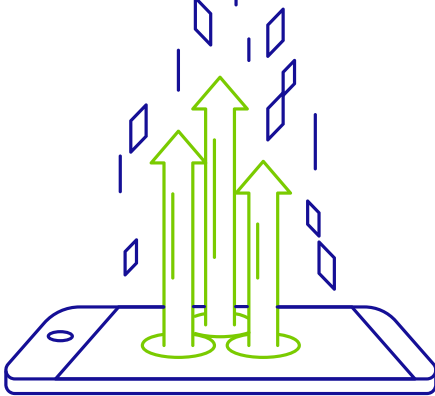
12%
industrie manufacturière et 12% finance/assurance

Se protéger contre les risques

S'adapter à l'accélération du numérique peut permettre aux entreprises de survivre, mais cela peut s'accompagner de risques importants. Avec les bons produits d'assurance, les entreprises peuvent avoir l'esprit tranquille et saisir de nouvelles opportunités en toute confiance.

THÈME CLÉ

Exploiter la puissance des données



RISQUES ET PRODUITS

Risque potentiel pour l'entreprise

Produits et services Chubb disponibles

Risques juridiques liés à la collecte de grands ensembles de données.	Cyber RC Professionnelle
Risques de responsabilité liés à une mauvaise utilisation ou interprétation des données du client.	RC Professionnelle
Risque d'image suite à une cyberattaque. L'entreprise aura besoin d'un service de réponse à incident, incluant les relations publiques, la communication de crise, etc.	Cyber
Risques de poursuites judiciaires coûteuses suite à l'impact réel ou supposé sur le service aux clients de l'utilisation de nouvelles technologies numériques.	RC Professionnelle
Risques de responsabilité résultant d'un défaut de performance d'un produit.	Responsabilité Civile RC Professionnelle
Dommages aux biens ou corporels peuvent être provoqués par des erreurs de programmation de machine résultant de défaillances technologiques.	Responsabilité Civile

Consultez le rapport complet

Visitez chubb.com/fr-fr/digitalisation-des-entreprises



CHUBB®

Les informations présentées ici ne sont pas destinées à fournir des conseils juridiques ou d'autres conseils d'experts concernant les sujets mentionnés, mais sont proposées uniquement à titre d'information générale. Nous vous invitons à consulter un conseiller juridique ou tout autre expert compétent pour toute question juridique ou technique. Cette présentation est uniquement destinée à des fins d'information.

©2020 Chubb est le nom commercial utilisé pour désigner les filiales de Chubb Limited qui fournissent des services d'assurance et connexes. Pour obtenir une liste de ces filiales, veuillez consulter notre site Web sur www.chubb.com. Assurance fournie par les sociétés de souscription de Chubb basées aux États-Unis. Certains produits peuvent ne pas être disponibles dans tous les pays. La couverture est soumise au libellé des polices d'assurance réellement émises.

accenture

Certaines parties sont protégées par droit d'auteur © 2020 Chubb ; certaines parties sont protégées par droit d'auteur © 2020 Accenture. Ce document fait référence de manière descriptive à des marques commerciales qui peuvent être détenues par des tiers. L'utilisation de ces marques dans le présent document ne constitue pas une affirmation de propriété desdites marques par Accenture ou Chubb et ne vise pas à représenter ou à impliquer l'existence d'une association entre Accenture, Chubb et les propriétaires légitimes de ces marques.

Ce document a été publié à des fins d'information et d'illustration uniquement et n'est pas destiné à servir de conseil de quelque nature que ce soit. Les informations contenues dans le présent document et les références qui y sont faites sont de bonne foi. Ni Accenture ni aucun de ses administrateurs, agents ou employés ne donne de garantie d'exactitude (expresse ou implicite) et n'accepte aucune responsabilité résultant de la confiance accordée aux informations, y compris (mais sans s'y limiter) aux conseils, déclarations ou opinions contenus dans le présent document. Ce document contient également certaines informations disponibles dans le domaine public, créées et tenues à jour par des organisations privées et publiques. Accenture ne contrôle ni ne garantit l'exactitude, la pertinence, l'actualité ou l'exhaustivité de ces informations.

PRINCIPAUX RISQUES ASSOCIÉS AUX THÈMES SECONDAIRES

Maîtriser les communications numériques

Risque potentiel pour l'entreprise

Le stockage des données des clients, des employés et des partenaires dans le Cloud peut accroître le risque de cyber attaques et de vols électroniques.

Produits et services Chubb

Cyber, Responsabilité des dirigeants, RC Professionnelle

Accompagner les collaborateurs et dirigeants d'aujourd'hui

Risque potentiel pour l'entreprise

Le recours au télétravail peut entraîner de nouvelles formes de risques et de responsabilités pour les dirigeants.

Produits et services Chubb

Cyber, RC, Resp. des dirigeants, Groupe Accident, Déplacements professionnels, RC Pro Technologies

Être un acteur qui compte dans un marché mondial

Risque potentiel pour l'entreprise

L'exposition à de nouveaux risques et réglementations inconnues à l'étranger rend les entreprises plus vulnérables.

Produits et services Chubb

Cyber, RC, Resp. des dirigeants, Déplacements professionnels, Transports de marchandises